

電話機用フックスイッチ HSW-3 シリーズ

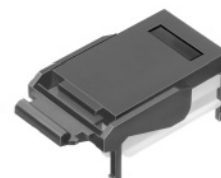
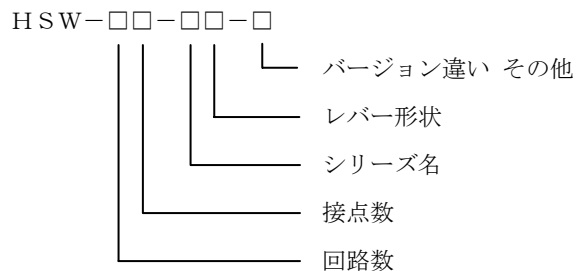
■ 特長

- 薄小形で省スペース。
- 摺動接点の採用により、微小電流に対する信頼性を向上。
- 金接点の採用により、耐環境性を向上。
- 1回路1接点～2回路2接点 まで回路構成を選択可能にし、省資源・低コスト化に配慮。

■ 用途

- 電話機、FAX

■ 品番体系



原寸

■ 製品一覧

No	製品番号	回路数	接点数	作動力	備考
1	HSW-22-3A	2	2	0.8N max	標準レバータイプ
2	HSW-22-3B	2	2	0.5N max	
3	HSW-11-3A-2	1	1	0.45N max	

■ 主な仕様

項目	HSW-3 シリーズ
最大定格	0.2A 48V DC (抵抗負荷・誘導負荷)
接触抵抗	100mΩ max
絶縁抵抗	100MΩ min. 500V DC
耐電圧	1000V AC for 1min
無負荷寿命	500,000 cycles
負荷寿命	300,000 cycles

■外形図

単位 : mm

No	形状	P.C.B 取付穴参考図・回路構成図 (TOP VIEW)												
1	<p>HSW-22-3A</p>	<p>接点切換タイミング* Timing lag diagram</p> <table border="1"> <tr> <td>①②</td> <td>ON</td> <td>OFF</td> </tr> <tr> <td>②③</td> <td>OFF</td> <td>ON</td> </tr> <tr> <td>④⑤</td> <td>ON</td> <td>OFF</td> </tr> <tr> <td>⑤⑥</td> <td>OFF</td> <td>ON</td> </tr> </table> <p>8 (6.5^{mm}) (3.5^{mm}) 2 Travel position (X)</p>	①②	ON	OFF	②③	OFF	ON	④⑤	ON	OFF	⑤⑥	OFF	ON
①②	ON	OFF												
②③	OFF	ON												
④⑤	ON	OFF												
⑤⑥	OFF	ON												
2	<p>HSW-22-3B</p>	<p>接点切換タイミング* Timing lag diagram</p> <table border="1"> <tr> <td>①②</td> <td>ON</td> <td>OFF</td> </tr> <tr> <td>②③</td> <td>OFF</td> <td>ON</td> </tr> <tr> <td>④⑤</td> <td>ON</td> <td>OFF</td> </tr> <tr> <td>⑤⑥</td> <td>OFF</td> <td>ON</td> </tr> </table> <p>13.3 (11.3^{mm}) (6.7^{mm}) 4.5 Travel position (X)</p>	①②	ON	OFF	②③	OFF	ON	④⑤	ON	OFF	⑤⑥	OFF	ON
①②	ON	OFF												
②③	OFF	ON												
④⑤	ON	OFF												
⑤⑥	OFF	ON												

■外形図

単位 : mm

No	形状	P.C.B 取付穴参考図・回路構成図 (TOP VIEW)
3	<p>HSW-11-3A-2</p>	

■注記

1. 製品改良などにより外観および記載事項の一部を予告なく変更する場合があります。
2. 当カタログは概略仕様です。ご使用に当たっては正式納入仕様書の取り交わしをお願い致します。
3. 別紙に掲載の『スイッチの使用上の注意』をご確認をお願いします。
4. 本スイッチは、洗浄タイプではありませんので洗浄は行わないでください。
5. 半田付けは、操作部（レバー）を自由位置で実施し フラックスは樹脂部に付着させないで下さい。
6. 半田付けの際 端子に荷重が加わりますと、条件により 変形 その他 性能劣化の恐れがありますので、御注意下さい。
7. 操作部（レバー）のストッパーを、プリント基板等別途設けて御使用ください。
スイッチをストッパーにしますと、操作部の変形 その他 性能劣化の恐れがありますので、御注意下さい。
8. レバーの移動量は、規格値に対して 十分余裕を持って御使用下さい。
9. スwitchの本体部分に荷重が加わりますと 動作に影響する恐れがありますので、御配慮下さい。
10. 御使用に際しては、信頼性を高める為 実使用条件での御確認をお願いします。